



BONSILAGE FIT G

Mehr Kuhfitness aus dem Grundfutter

Bonsilage Fit G optimiert die Energie-Eigenschaften Ihrer Silage und sorgt für eine hohe aerobe Stabilität. Fütterungsbedingte Krankheiten wie Acidose und Ketose sind durch den Siliermittel-Einsatz beeinflussbar. Die Bildung glucoplastischer Bestandteile wie Propylenglykol entlastet den Stoffwechsel der Kuh gerade zu Beginn der Laktation – für messbar mehr Kuhfitness.

Auch für **BÜ** erhältlich.

BONSILAGE FIT G

- erhöht die aerobe Stabilität und verbessert die Schmackhaftigkeit
- wandelt Zucker in Propylenglykol und schützt so vor Ketose
- verringert den Milchsäuregehalt und erhöht den Gehalt an physiologischer Essigsäure für mehr Schutz vor Acidose
- unterstützt Stoffwechsel und Fitness

Einsatzbereich & Dosierung

Einsatzbereich:

Gras- und Kleegrassilagen mit 28 - 50 % TM

Dosierung:

Bei 2 g/t werden 300.000 KbE/g Siliergut appliziert.

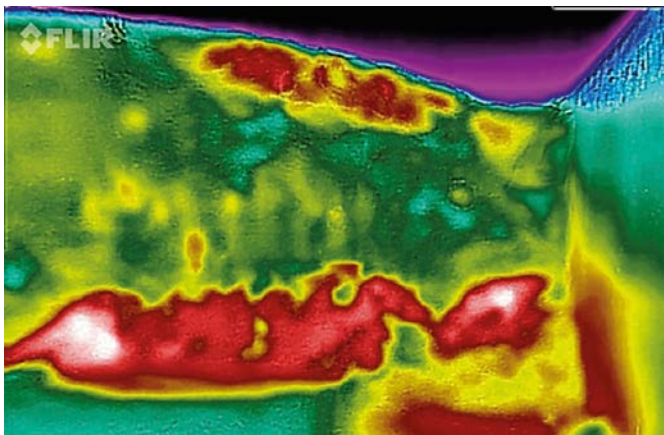
Gebindegröße:

100 g für 50 t FM

400 g für 200 t FM

Mindestlagerdauer: 8 Wochen

- 1** Eine unbehandelte Silage zeigt im oberen Bereich und am Boden in den losen Resten deutlich Nacherwärmungsverluste.



- 2** Trotz hoher Außentemperatur bleibt die Anschnittfläche durch die Behandlung mit BONSILAGE von Nacherwärmungsverlusten verschont.

